



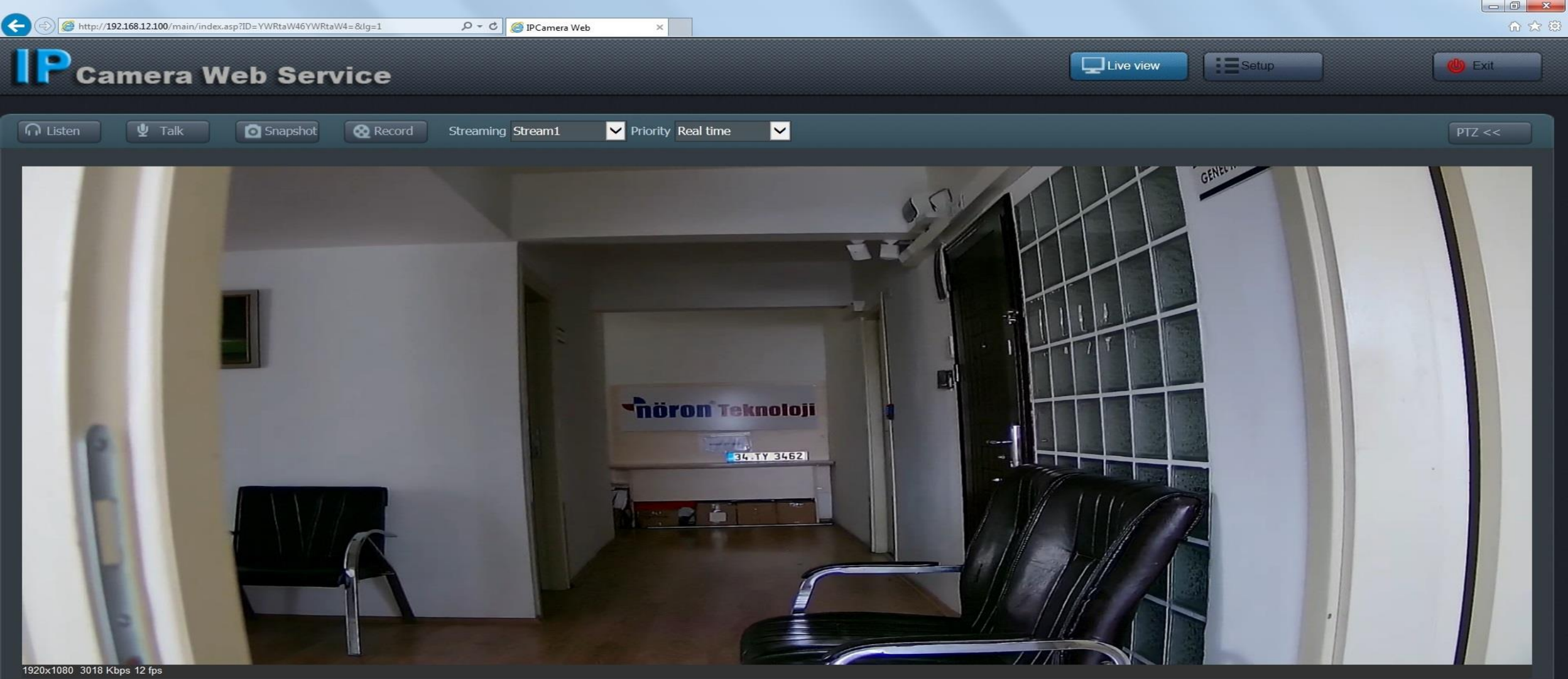
Tarayıcı olarak Internet Explorer açılır ve adres satırına kameranın ipsi yazılır ve klavyeden enter tuşuna basılır

## IP Camera Web Service

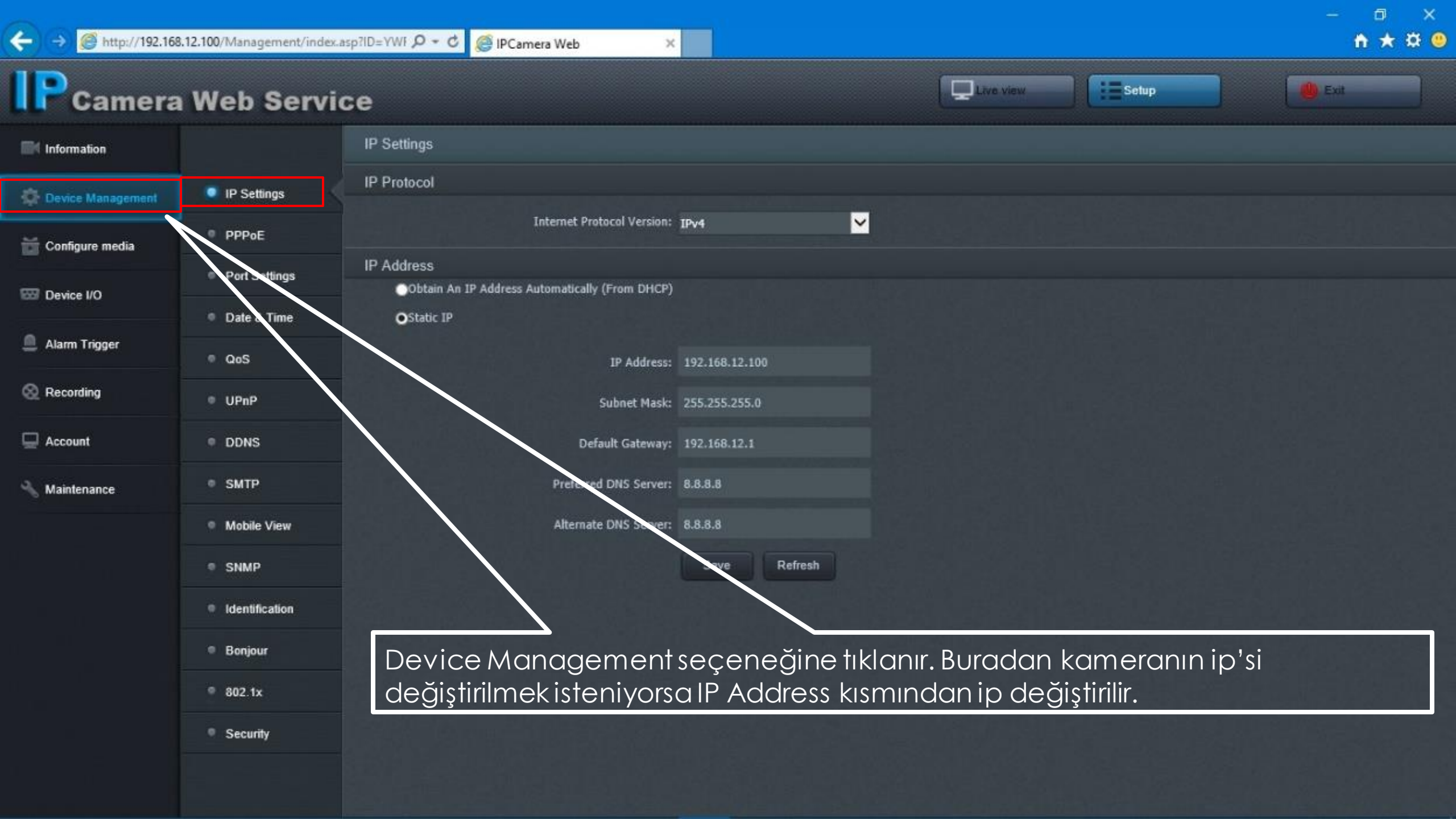
Please Login

Language:	English	▼
Username:	admin	
Password:	admin	
	Login	Clear

Explorerde giriş yapıldığı zaman PlayerActiveX.ocx adında bir dosyayı indirmenizi ister. Dosya indirilir ve kurulur. Bu ekrandan Language kısmından arayüz dili değiştirilebilir. Dil seçeneklerinde Türkçe dil seçeneği mevcuttur. Username kısmına admin Password kısmına admin yazılıp Login butonu tıklanarak veya klavyeden enter tuşuna basılarak kameranın menüsüne ve ayarlarına giriş yapılır.



Giriş yapıldığı taktirde üstteki resimdeki ekrana ulaşılır.Bu ekranda Setup kısmından ayarlara, PTZ<< kısmından zoom ayarlarına ulaşılır.Live Wiev kısmından görüntü izlenir.





IP Camera Web Service

Information

Device Management

Configure media

Device I/O

Alarm Trigger

Recording

Account

Maintenance

IP Settings

PPPoE

Port Settings

Date & Time

QoS

UPnP

DDNS

SMTP

Mobile View

SNMP

Identification

Bonjour

802.1x

Security

Date & Time

Device Time

Device Time: 1970-01-1 0:05:56

DST

Timezone: GMT

Use DST

Begin: Jan 0:00

End: Jan 0:00

Dst Offset: 1 : 0

Save

Setting Device Time

PC Time: 2016-10-21 15:53:17

Save

Manual Setup: 2016-10-21 15:53:04

Save

Internet Time

Use NTP

NTP IP:

Device Management Seçeneğinden Date&Time kısmından Setting Device Time sekmesi altında bulunan PC Time etiketinin karşısındaki Save butonuna tıklandığı zaman kameranın saati bilgisayarın saati ile senkronize olur.Bu da kameraya Schedule(zamanlama) tanımlandığında kamera bilgisayar ile senkronize edilmiş saate göre gece ve gündüz geçişini yapar.

IP Camera Web Service

Information

Device Management

Configure media

Device I/O

Alarm Trigger

Recording

Account

Maintenance

Streaming

Image Setup

OSD

Privacy Mask

Video System

ROI

Multicast

RTMP

Streaming

Image Resolution Setup

Source Resolution: 2592x1520

Save

Streaming Setup

Stream ID: Stream1

Video Encode: H264 High Profile

Audio Encode: G711\_ALAW

Resolution: 1280x720

I Frame Interval: 75 (1-120) Frames

Frame Rate: 25

Bitrate Mode: VBR

Bitrate Limit: 8000 (200-12000kbps)

Quality: 6 (1-9) Higher is Better

Save Refresh

Sıkıştırma Formatı	Bant Geniřliđi	İřlemci İhtiyacı	Depolama Alanı
MJPEG	Yüksek	Düşük	Yüksek
H264	Düşük	Yüksek	Düşük

Configure Media seçeneđine tıklandıđı zaman bu ekrana ulaşılır.Bu ekrandan Resolutions ekrana gelecek çözünürlük ayarı yapılır.Bu ayar 1280\*720 olmalıdır.Stream1 deki en düşük çözünürlük 1280\*720'dir.Daha düşük çözünürlüklere ulaşmak isteniyorsa Stream ID kısmından Stream2 veya Stream3 seçilir.Source Resolutions kameranın çektiđi çözünürlüktür.Bu genelde deđiştirilmez.Video Encode seçenekleride Codec seçeneklerinin yer aldığı bölümdür.Bilgisayarın CPU'sunun doluluk yüzdesi fazla ise mjpeg seçilmesi daha doğrudur.Mjpeg seçildiđinde frame hızı 12 ye düşer.Yani saniyede 12 kare yakalar ve oynatır. MJPEG her kareyi ayrı ayrı sıkıştırır. H264 key frameler yaratarak kareleri gruplamakta ve yalnızca hareketli resimleri kaydetmektedir. Böylelikle görüntüde deđişiklik olmadıkça sürece resim kaydedilmez. Mipea ve H264 ile ilgili bazı bilgiler yukarıdaki tabloda mevcuttur.

IP Camera Web Service

Live view Setup Exit

Information

Device Management

Configure media

Device I/O

Alarm Trigger

Recording

Account

Maintenance

Streaming

Image Setup

OSD

Privacy Mask

Video System

ROI

Multicast

RTMP

Profile mode: Auto

D/N

D/N Mode: Schedule

Night Color: Black & White

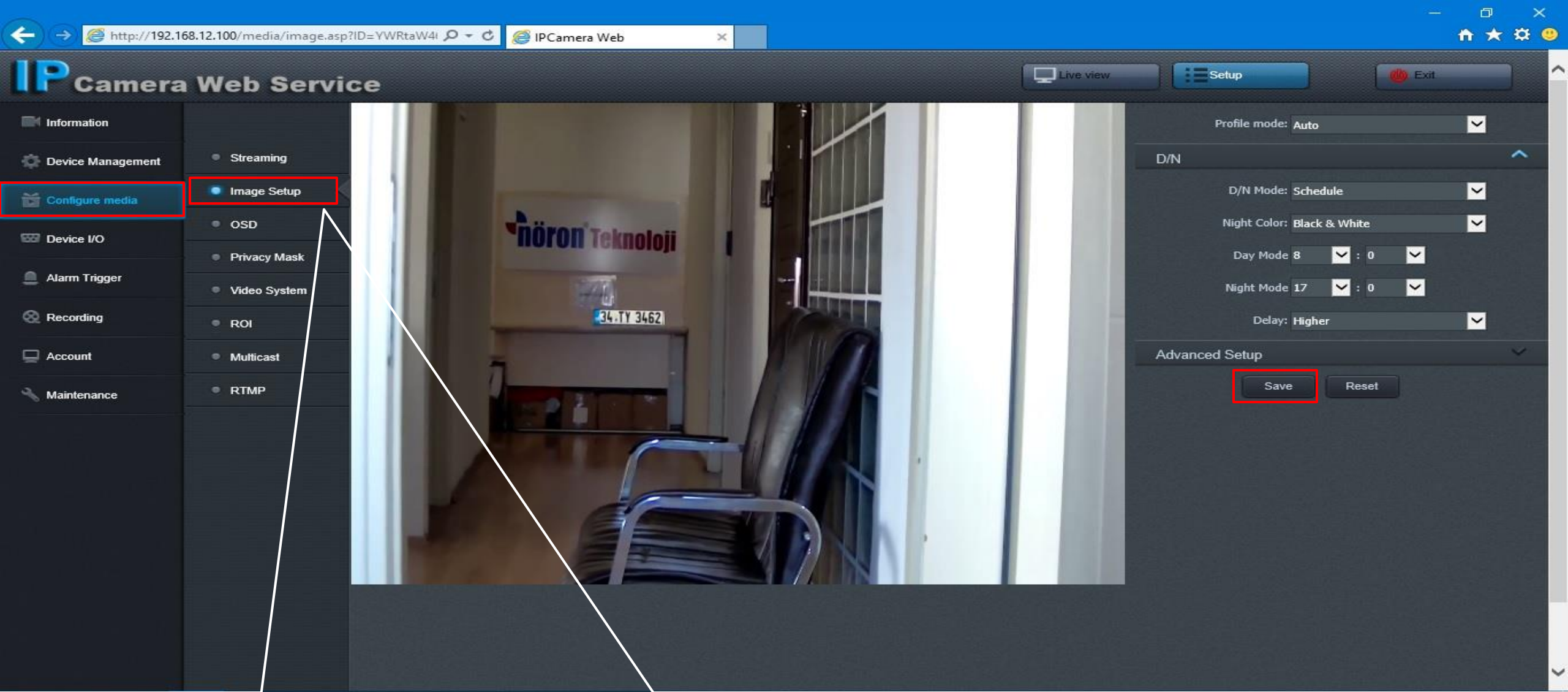
Day Mode 8 : 0

Night Mode 17 : 0

Delay: Higher

Advanced Setup

Save Reset



Configure media => Image Setup bölümünden Profile mode Auto seçiliyken hemen altındaki D/N sekmesi tıklanıp açılır ve orada D/N Mode Schedule(Zamanla) seçilir.Day mode (gündüz modu) sabah havanın aydınlandığı saate ayarlanmalıdır. Night Mode ise havanın karardığı saate ayarlanmalıdır.Night Mode aktif olduğunda IRSpotlar yanar.Böylelikle daha iyi bir okuma sağlar.Bu işlemlerin sonunda Alt taraftaki Save (Kaydet) butonuna tıklanmalıdır.Böylelikle ayarlanan saat aralığına göre otomatik olarak gece ve gündüz modunda çalışacaktır.Reset butonu ayarları sıfırlayacaktır.



IP Camera Web Service

Live view Setup Exit

Information

Device Management

Configure media

Device I/O

Alarm Trigger

Recording

Account

Maintenance

Streaming

Image Setup

OSD

Privacy Mask

Video System

ROI

Multicast

RTMP

Profile mode: Day profile

Basic Setup

Advanced Setup

Exposure Mode: Auto

Max. Shutter: 1/1000

Max. Gain: 40

White Balance: Auto

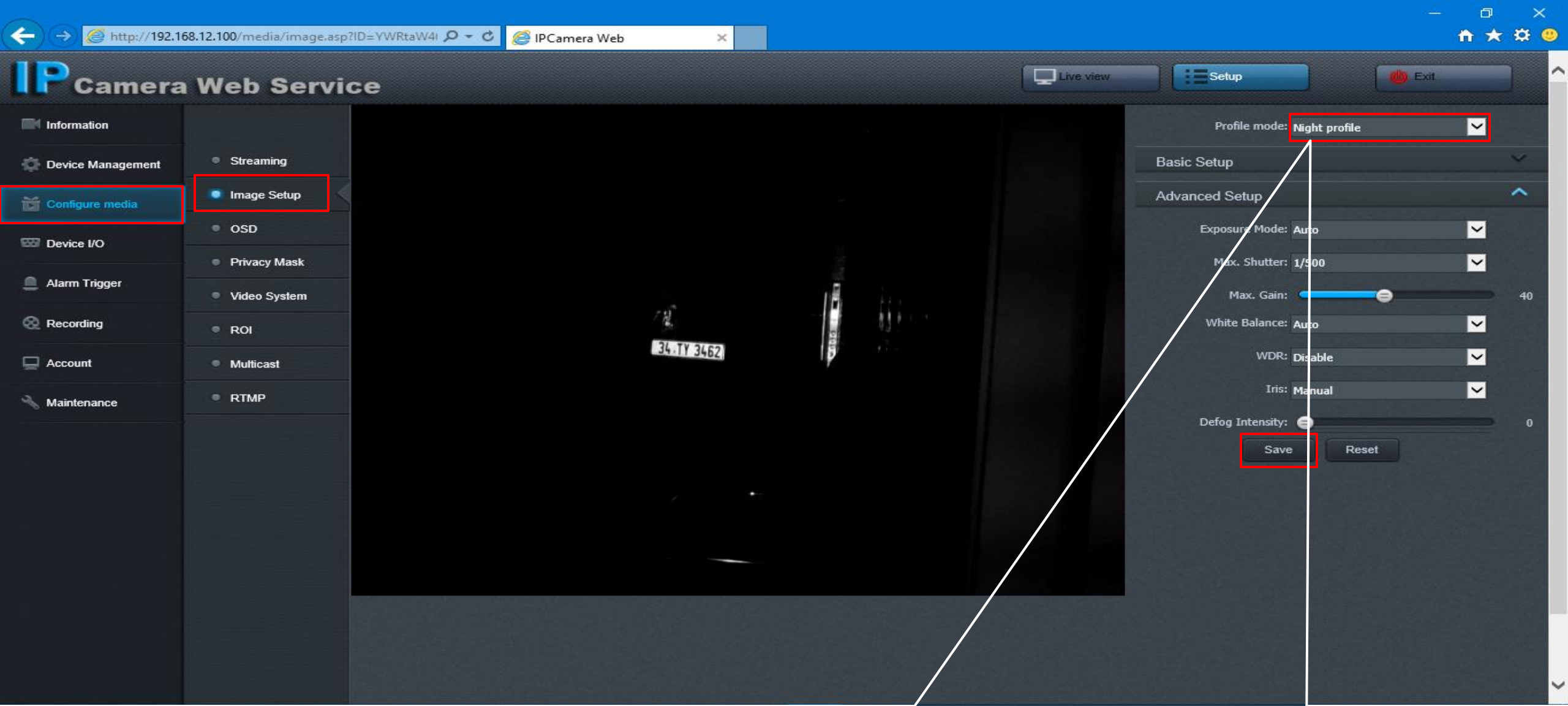
WDR: Low

Iris: Manual

Defog Intensity: 0

Save Reset

Congifure Media => Image Setup bölümünde sağ taraftaki Profil Mode seçeneği Day profile ye alınır.Altındaki sekmelerden Advanced Setup tıklanır ve açılır.Max. Shutter 1/1000 olmalıdır.WDR Low olmalıdır.WDR ışık kaynağı ne olursa olsun, oluşan parlamaların önüne geçen ve aydınlık ile karanlık noktalar arasında bir dengeleme yaparak her noktanın aynı ışıktaki görünmesini sağlayan bir özelliktir. WDR sayesinde yüksek ışıklar bastırılır karanlık alanlar ise aydınlatılarak kaliteli bir görüntü sağlanmış olur.



Configure media => Image Setup bölümünde bulunan Profile modeye tıklanır ve gece ayarı için Night Profile seçilir. Altındaki sekmelerden Advanced Setup tıklanır ve açılır. Max. Shutter 1/500 olmalıdır. Shutter üstüste pozlama yapması demektir. Burdaki ayarda saniyede 500 pozlama yapar. Max. Gain %40 olmalıdır. Max. Gain görüntüdeki karıncalanmayı engellemek için ayarlanır. Shutter arttırılsa Max. Gain ona göre azaltılır.



IP Camera Web Service

Live view Setup Exit

Information

Device Management

Configure media

Device I/O

Alarm Trigger

Recording

Account

Maintenance

Streaming

Image Setup

OSD

Privacy Mask

Video System

ROI

Multicast

RTMP

Basic Setup

System Setup

Device Name

Row: 0 %

Col: 0 %

Time

Row: 1 %

Col: 100 %

Time Format: YYYY-MM-DD hh:mm:ss ww

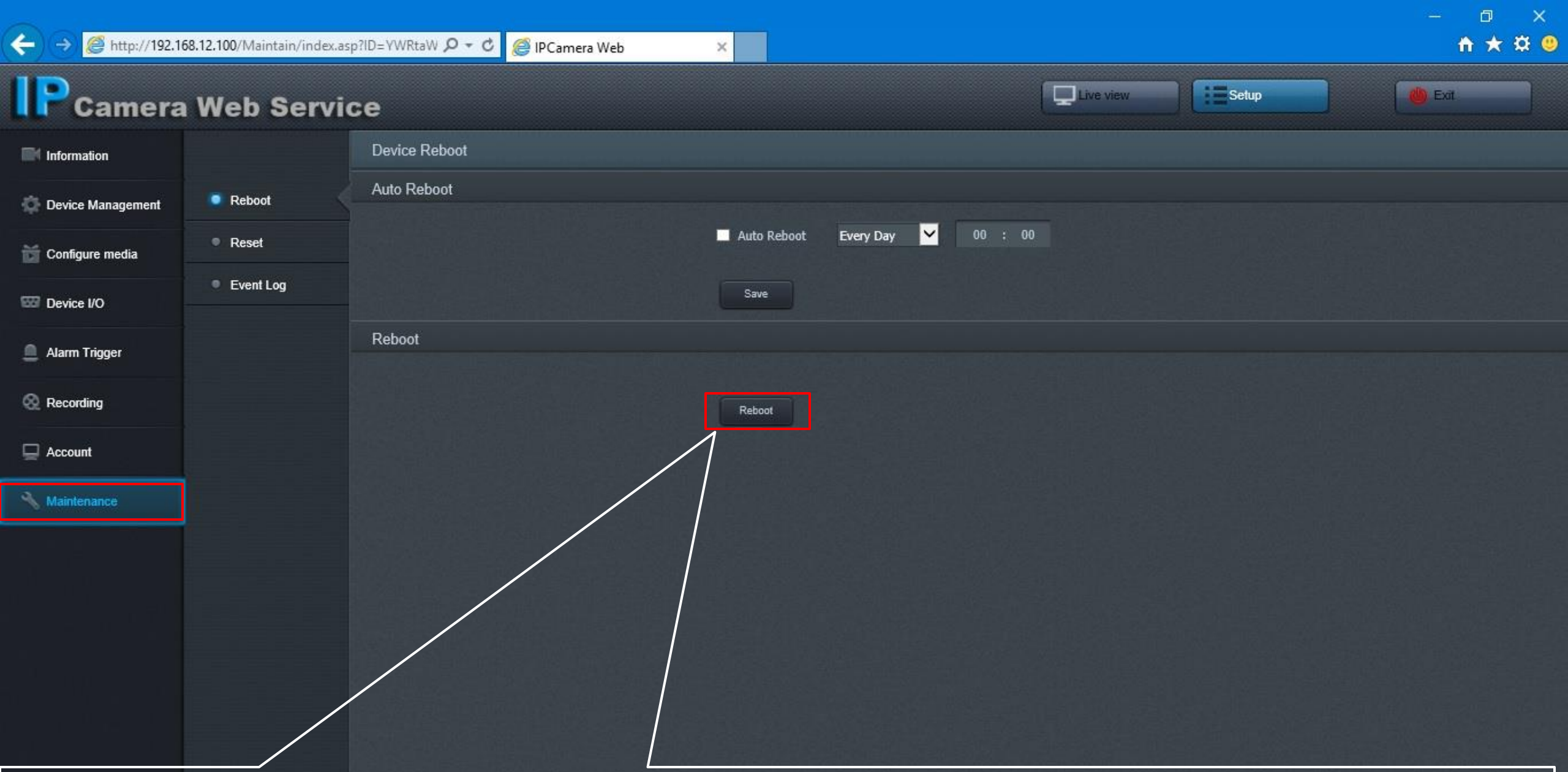
User Setup

Save Refresh

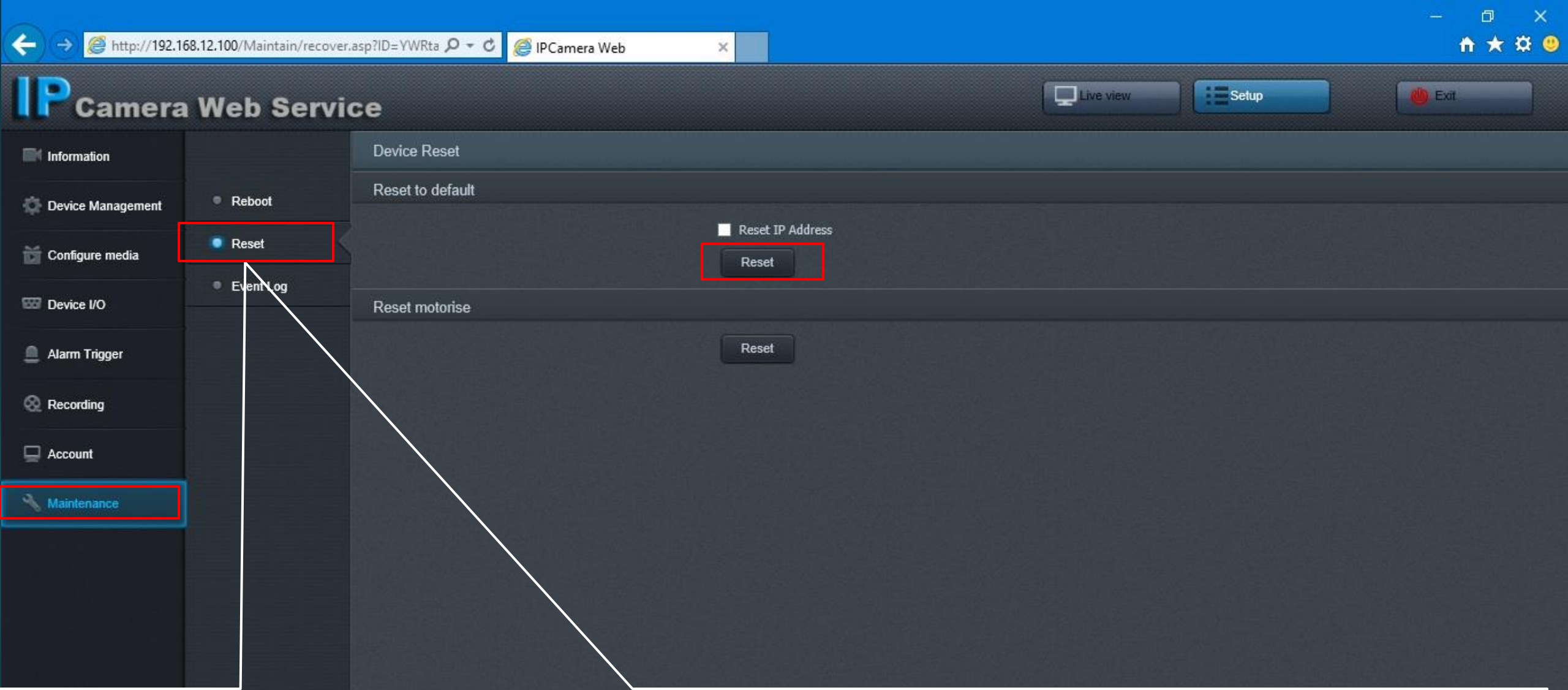
34.TY 3462

nöron Teknoloji

Configure Media => OSD seçeneği seçilir ve buradan System Setup seçeneği tıklanır. Time etiketinin yanındaki tik kaldırılır. Bu ekranda zamanı görmememizi sağlar. Zaman ekranda görüldüğü takdirde kamera ekrandaki yazıyı plaka olarak okuyabilir.



Maintenance seçeneği cihazın bakımının yapıldığı seçenektir.Yani cihazda bir aksaklık meydana geldiği taktirde Reboot menüsünden yeniden başlatılabilir.Ekranda görülen Reboot butonuna tıklandığı zaman cihazı yaklaşık 60 saniye içinde yeniden başlatır.




**Maintenance => Reset seçeneği cihazı fabrikadan çıktığı haline getirir. Herşeyi sıfırlanır. (Değiştirildiyse ipsi, gece gündüz ayarları vs.)**



IP Camera Web Service

Live view Setup Exit

Listen Talk Snapshot Record Streaming Stream1 Priority Real time PTZ >>



1280x720 1996 Kbps 25 fps

Live Wiev görünümünde PTZ seçeneğine tıklanıldığı zaman sağ taraftan resimde de görüldüğü gibi zoom yapma ekranı açılır. Buradan istenildiği ayarlarda yakınlaştırma ve uzaklaştırma yapılabilir. Artıya basılı tutulduğu zaman yakınlaştırma eksiye basılı tutulduğu zaman uzaklaştırma işlemi yapılır.